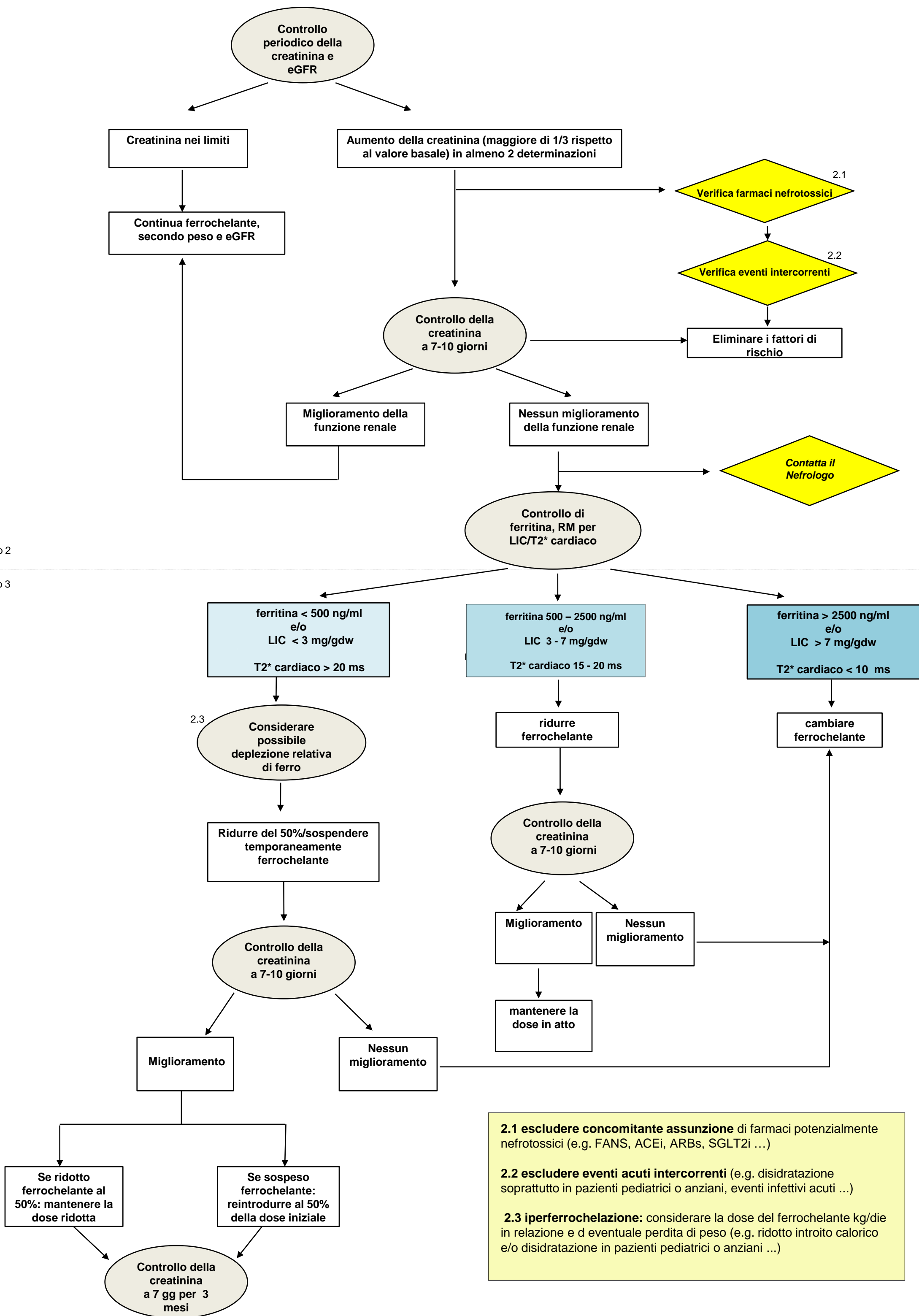


# GESTIONE CLINICA DELLA TERAPIA FERROCHELANTE IN PAZIENTI CON VARIAZIONE DELLA FUNZIONE RENALE



Quesito 2

Quesito 3

**2.1 escludere concomitante assunzione** di farmaci potenzialmente nefrotossici (e.g. FANS, ACEi, ARBs, SGLT2i ...)

**2.2 escludere eventi acuti intercorrenti** (e.g. disidratazione soprattutto in pazienti pediatrici o anziani, eventi infettivi acuti ...)

**2.3 iperferrochelazione:** considerare la dose del ferrochelante kg/die in relazione e d eventuale perdita di peso (e.g. ridotto introito calorico e/o disidratazione in pazienti pediatrici o anziani ...)